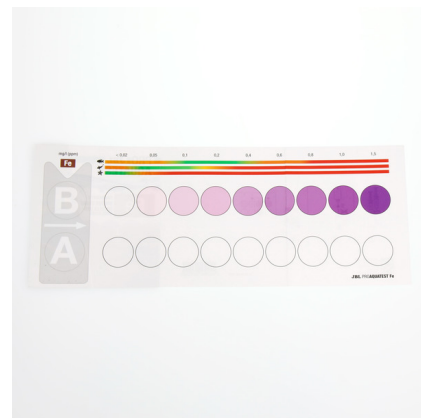




JBL PROAQUATEST Fe Iron

Экспресс-тест для определения содержания железа в воде

Suitable for:



- Простой и надёжный контроль параметров воды в аквариуме и пруду. Для определения идеального содержания железа в пресноводном и морском аквариуме
- Лабораторная компараторная система компенсирует окраску воды: наполните пластиковые кюветы образцами воды, добавьте реагент, поместите кюветы в блок, определите значение по цветной шкале
- Применение: 1 раз после запуска, затем еженедельно. При проблемах с водорослями или при неоптимальном росте растений
- Подробную информацию и советы по анализу параметров воды вы найдете на сайте JBL website в разделе Аквариум или Пруд
- В комплекте: экспресс-тест примерно на 50 измерений, реагент, 2 стеклянных кюветы с крышками, шприц, компараторный блок и цветная шкала. Дополнительные реагенты приобретаются отдельно

Similar products

You can find a complete overview here: <https://www.jbl.de/qr/24116>



JBL PROAQUATEST COMBISET Plus Fe

Чемоданчик с важными тестами для воды + тест Fe



JBL PROAQUATEST LAB

Чемоданчик с 13 тестами параметров пресной воды





JBL PROAQUATEST Fe Iron



Spare parts



JBL component set for
water tests



JBL PROAQUATEST
Color Charts





JBL PROAQUATEST Fe Iron



Product information

Здоровый аквариум или пруд с природными условиями

Правильный химический состав воды в аквариуме или пруду зависит от популяции рыб и растений. Даже если вода выглядит прозрачной, она может быть заражена. При плохих параметрах в аквариуме возникают болезни или водоросли. Для здорового аквариума или пруда с природными условиями важно регулярно проверять и корректировать параметры воды.

Для каждого параметра воды компания JBL предлагает экспресс-тесты или тесты с изменением цвета реагента. Они определяют конкретное значение или несколько значений одновременно. С помощью этих тестов можно определить причины проблем с водорослями и содержание нитратов, нитритов, калия, магния и т.д.

Помимо достаточного количества CO₂ для водных растений также важны железо и микроэлементы. Так как хорошо растущие водные растения постоянно потребляют железо и другие микроэлементы, они остаются стабильными в воде в составе даже так называемых хелатных комплексов, как в современных препаратах и удобрениях (например, JBL Ferrropol, JBL Fe + Microelements), только ограниченное время. Содержание железа необходимо контролировать регулярными тестами JBL на железо и, возможно, вносить повторно. Владельцы прудов должны проверять воду на содержание железа перед использованием колодезной воды в пруду. Чрезмерное содержание железа приводит к проблемам в пруду.

Онлайн-лаборатория JBL

Регулярно проверяйте качество воды в аквариуме/пруду. Вы можете проверить параметры воды в онлайн-лаборатории JBL и получить основательный анализ за секунды.

Рекомендуемое содержание железа:

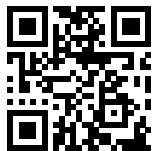
Пресноводный аквариум (общий): 0,05-0,2 мг/л

Аквариум с рыбами из озёр Малави и Танганьика: 0,05-0,2 мг/л

Растительный аквариум с небольшим количеством рыб (акваскейп): 0,1-0,5 мг/л

Морской аквариум: 0,002-0,05 мг/л

Пруд: 0,05-0,1 мг/л

| Further information | |
|-----------------------|---|
| FAQ | ✓ |
| Blog | ✓ |
| Press | ✓ |
| Laboratory/calculator | ✗ |
| Worth reading | ✓ |
| Spare parts | ✓ |
| Video | ✓ |
| GarantiePlus | ✗ |
| Инструкции | ✓ |
| QR code |  |



JBL PROAQUATEST Fe Iron

Product details

| Article data | | |
|--------------------------|-------------------------|--------------------------------|
| Product name | JBL PROAQUATEST Fe Iron | JBL PROAQUATEST Fe Iron REFILL |
| Art. No. | 2411600 | 2411700 |
| EAN number | 4014162241160 | 4014162241177 |
| EAN as barcode | | |
| Для | 50 Tests | Refill |
| - | - | - |
| Expiry months | 24 | 24 |
| RRP incl. VAT | 19.79 € | 11.76 € |
| Base price | 0.00 € | 0.00 € |
| Nominal filling quantity | - | - |
| Base quantity | 1 | 1 |
| Gross weight | 124.000 g | 28.000 g |
| Net weight | 87 g | 10 g |
| Weight change | - | - |

| Disposal | | |
|---------------------------------|-------------------------|--------------------------------|
| Product name | JBL PROAQUATEST Fe Iron | JBL PROAQUATEST Fe Iron REFILL |
| Art. No. | 2411600 | 2411700 |
| Green dot | ✓ | ✓ |
| Group electronic waste | - | - |
| Disposal weight | - | - |
| Тип аккумулятора | - | - |
| Battery rechargeable | - | - |
| Вес утилизируемого аккумулятора | - | - |
| Non-returnable glass | - | - |
| PPK | 27.00 g | 7.50 g |
| Plastic small | 10.00 g | 10.00 g |
| Plastic large | - | - |
| Вес утилизируемых металлов | - | - |

| Features | | |
|--------------|-------------------------|--------------------------------|
| Product name | JBL PROAQUATEST Fe Iron | JBL PROAQUATEST Fe Iron REFILL |
| Art. No. | 2411600 | 2411700 |



| Features | | |
|----------------------|--|--|
| Animal species | Болотные черепахи, Тропические болотные черепахи, Водяные черепахи, Тетры, Барбусы, Даниоподобные, Живородящие карпозубые, Цихлиды - Мелкие хищники, Цихлиды - Растительноядные, Цихлиды - Крупные хищники, Лабиринтовые рыбки, Золотые рыбки, Вуалехвосты, Сомы, Вьюны, Иглобрюхие, Хоботнорылые и каламоихты, Рыбы-бабочки и щучки, Килли и радужницы, Мальки, Аравана, Аксолотль, Креветки и карликовые раки, Дискусы, Морские рыбы, Кораллы, Ракообразные, Гуппи, Петушки, Флауэрхорн, Креветки, цихлиды: скалярия, дискус, Улитки, Двустворчатые моллюски | Болотные черепахи, Тропические болотные черепахи, Водяные черепахи, Тетры, Барбусы, Даниоподобные, Живородящие карпозубые, Цихлиды - Мелкие хищники, Цихлиды - Растительноядные, Цихлиды - Крупные хищники, Лабиринтовые рыбки, Золотые рыбки, Вуалехвосты, Сомы, Вьюны, Иглобрюхие, Хоботнорылые и каламоихты, Рыбы-бабочки и щучки, Килли и радужницы, Мальки, Аравана, Аксолотль, Креветки и карликовые раки, Дискусы, Морские рыбы, Кораллы, Ракообразные, Гуппи, Петушки, Флауэрхорн, Креветки, цихлиды: скалярия, дискус, Улитки, Двустворчатые моллюски |
| Размер животных | Для животных любого размера | Для животных любого размера |
| Animal age group | Любые аквариумные рыбы | Любые аквариумные рыбы |
| Volume of habitat | - | - |
| Material | Реагент(ы) в пластиковых и/или стеклянных бутылочках + пластиковые или стеклянные аксессуары. REFILL: реагент(ы) без аксессуаров. | Реагент(ы) в пластиковых и/или стеклянных бутылочках + пластиковые или стеклянные аксессуары. REFILL: реагент(ы) без аксессуаров. |
| Food type | - | - |
| Colour | белый / прозрачный / чёрный | белый / прозрачный / чёрный |
| Dosage | См. инструкцию | См. инструкцию |
| Transport conditions | - | - |



JBL PROAQUATEST Fe Iron

| Electronic label / illuminant | | |
|-------------------------------|-------------------------|--------------------------------|
| Product name | JBL PROAQUATEST Fe Iron | JBL PROAQUATEST Fe Iron REFILL |
| Art. No. | 2411600 | 2411700 |
| Ambient temperature | - | - |
| Start time | - | - |
| Mercury | - | - |
| Tube length | - | - |
| Service life | - | - |
| Lumen | - | - |
| CRI value | - | - |
| Dimmable | - | - |
| Switching cycles | - | - |
| PAR value | - | - |
| Energy efficiency class | - | - |
| UV-A | - | - |
| UV-B | - | - |
| UV-C | - | - |
| Colour temperature | - | - |
| Base designation | - | - |

| Technical data | | |
|-------------------------------|-------------------------|--------------------------------|
| Product name | JBL PROAQUATEST Fe Iron | JBL PROAQUATEST Fe Iron REFILL |
| Art. No. | 2411600 | 2411700 |
| Range in litres | - | - |
| Range from - to | - | - |
| Range in days | - | - |
| Range tank length | - | - |
| Output in watts | - | - |
| Output per hour | - | - |
| Output per day | - | - |
| Height | 175 mm | 64 mm |
| Length | 106 mm | 24 mm |
| Width | 43 mm | 24 mm |
| Diameter | - | 24 mm |
| Voltage | - | - |
| For | - | - |
| T8 26mm (watt) | - | - |
| T5 16mm (watt) | - | - |
| Size | - | - |
| Content for | - | - |
| Filter container volume | - | - |
| Volume filter media | - | - |
| Hose connections pressure/out | - | - |
| Hose connections suction/in | - | - |
| Delivery head | - | - |





JBL PROAQUATEST Fe Iron

| | |
|------------------|----------------|
| Food type | - |
| Sub product type | - |
| Dosing | См. инструкцию |





JBL PROAQUATEST Fe Iron

Safety information

| JBL Fe - Информация по технике безопасности согласно GHS | |
|--|---|
| Сигнальное слово | Осторожно |
| Значок опасности | |
| Уведомление об опасности | H302: Вредно при проглатывании. H317: Может вызывать аллергическую кожную реакцию. H319: Вызывает серьезное раздражение глаз. |
| Инструкция по безопасности | P101: Если необходима рекомендация врача: иметь при себе упаковку продукта или маркировочный знак. P102: Держать в месте, не доступном для детей. P303+P361+P353: ПРИ ПОПАДАНИИ НА КОЖУ (или волосы): Немедленно снять всю загрязненную одежду. Промыть кожу водой/под душем. P305+P351+P338: ПРИ ПОПАДАНИИ В ГЛАЗА: Осторожно промыть глаза водой в течение нескольких минут. Снять контактные линзы, если вы пользуетесь ими и если это легко сделать. Продолжить промывание глаз. P501a: Утилизировать содержимое / тару в соответствии с местными / региональными / национальными / международными предписаниями. |
| Особенность товара | 5421-46-5: ammonium mercaptoacetate |

| Further safety information | |
|----------------------------|--|
| Safety instructions | |
| QR code | |



Additional information for the specialist trade sector

| Article data | | |
|----------------------|----------------------------|--------------------------------|
| Product name | JBL PROAQUATEST Fe Iron | JBL PROAQUATEST Fe Iron REFILL |
| Art. No. | 2411600 | 2411700 |
| VAT | 16.00% | 16.00% |
| Sales unit (SU) | 1 | 1 |
| Volume packaging | 0.800l | 0.570l |
| Dimensions (l/w/h) | 43 mm/106 mm/175 mm | 30 mm/110 mm/175 mm |
| Layer | 240 | 800 |
| Pallet | 720 | 2400 |
| Category of products | 1 | 1 |
| Customs tariff | 38220000 | 38220000 |
| Country of origin | DE | DE |
| Type of packaging | Складная картонная коробка | Картон/Блистер |

| PU 1 data | | |
|------------------|-------------------------|--------------------------------|
| Product name | JBL PROAQUATEST Fe Iron | JBL PROAQUATEST Fe Iron REFILL |
| Art. No. | 2411600 | 2411700 |
| PU 1 material | Фольга г | Картон г |
| PU 1 weight | 3.50 g | 660.00 g |
| PU 1 length | 106 mm | 580 mm |
| PU 1 width/depth | 130 mm | 390 mm |
| PU 1 height | 180 mm | 310 mm |

| PU 2 data | | |
|------------------|-------------------------|--------------------------------|
| Product name | JBL PROAQUATEST Fe Iron | JBL PROAQUATEST Fe Iron REFILL |
| Art. No. | 2411600 | 2411700 |
| PU 2 material | Картон г | Нет |
| PU 2 weight | 540.00 g | - |
| PU 2 length | 400 mm | - |
| PU 2 width/depth | 400 mm | - |
| PU 2 height | 350 mm | - |

| Trade data | | |
|-------------------|--|--|
| Product name | JBL PROAQUATEST Fe Iron | JBL PROAQUATEST Fe Iron REFILL |
| Art. No. | 2411600 | 2411700 |
| Till receipt text | Test Fe | Refill Fe |
| Shelf placement | Тестовый стенд, решение проблем водоподготовки | Тестовый стенд, решение проблем водоподготовки |