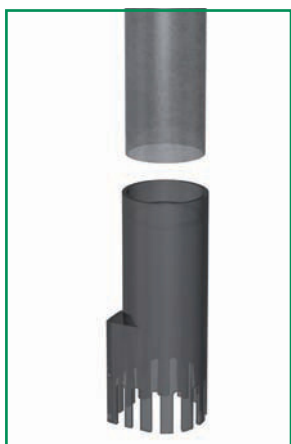
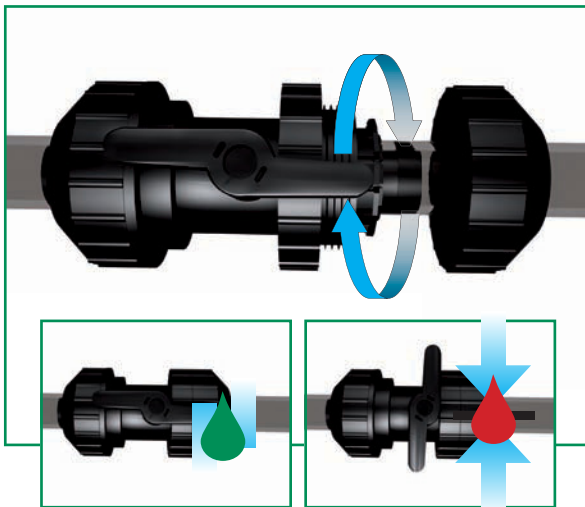
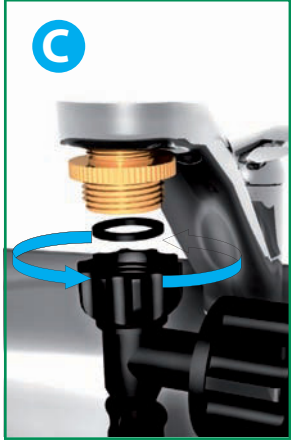
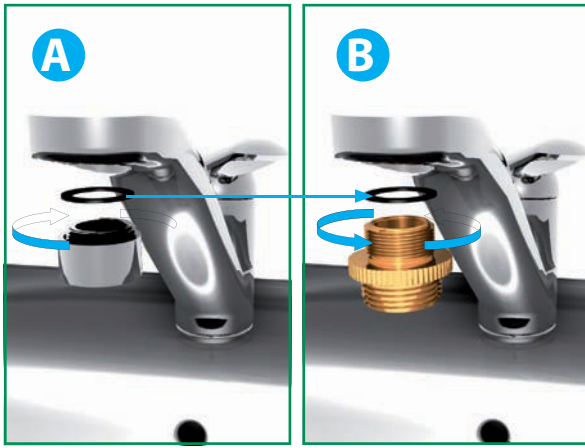


Комплект для подмены воды Aqua in-Out

Арт. 6143000



- 1) Подключите струйный насос к водопроводному крану над стоком. Для подключения к крану с внутренней резьбой 22 x 1 или 24 x 1 используйте металлические переходники. К трубе с внешней резьбой $\frac{3}{4}$ " подключается без переходника.
A Открутите перлатор B Прикрутите металлический переходник с прокладкой перлатора C Прикрутите струйный насос с прокладкой
Если нижний конец струйного насоса находится выше, чем на 5 см от стока, наденьте шланг широким концом на нижний конец струйного насоса и отрежьте шланг так, чтобы он заканчивался примерно на 5 см выше стока, это защитит вас от брызг.
- 2) Подсоедините длинный заборный шланг с помощью резьбового соединения к всасывающей части струйного насоса.
- 3) Подсоедините запорный кран к другому концу заборного шланга.
- 4) Соедините запорный кран и сифон коротким шлангом.
- 5) Подвесьте сифон в аквариуме и закрепите шланг на краю аквариума при помощи клипсы «ClipSafe».
- 6) Откройте запорный кран в нижней части струйного насоса и полностью откройте водопроводный кран. Давление водопроводной воды, протекающей через насос, будет затягивать воду из аквариума.
- 7) Используя сифон, можно удалить отложения на дне аквариума пока откачивается вода.
- 8) Для заполнения аквариума, закрепите сифон со шлангом на клипсе ClipSafe и закройте запорный кран на струйном насосе. Водопроводная вода будет заполнять аквариум. Если требуется провести водоподготовку, сначала добавьте JBL Biotopol в аквариумную воду в соответствии с количеством подменяемой воды.
- 9) Когда аквариум заполнится до необходимого уровня, закройте запорный кран на шланге, чтобы остановить подачу воды. Затем сразу же закройте водопроводный кран и откройте запорный кран на струйном насосе для снятия давления в шланге. **Запорный кран на шланге можно использовать только для кратковременного прекращения подачи воды (на несколько минут)!**

* Для откачивания воды требуется примерно 2 литра водопроводной воды на 1 литр аквариумной воды. Если аквариум установлен выше, чем слив, водопроводную воду можно выключить, как только заполнится заборный шланг. За счет гравитации вода будет вытекать сама.

Состоит из: Водоструйный насос с переходниками на резьбу 22 x 2 и 24 x 1
Запорный кран для шланга
Сифон
Клипса JBL ClipSafe
Шланг 8 м

EAC



Производитель: JBL GmbH & Co. KG, D-67141 Neuhofen • www.jbl.de
Сервисная служба: JBL GmbH & Co. KG, Dieselstr. 3, D-67141 Neuhofen

По вопросам поддержки и претензий на территории России:
Группа компаний "Унитекс" - эксклюзивный дистрибьютор
JBL GmbH & Co, KG. info@all4aquarium.ru, 8 (800) 333-53-76