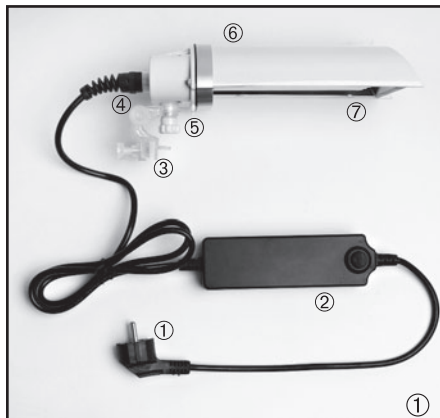




DENNERLE



RUS Nano Marinus Reef Light 18 Bt / 24 Bt / 36 Bt

Светильник для морских нано-аквариумов с верхним креплением на стенку аквариума

- Перед началом эксплуатации внимательно прочтите предлагаемую инструкцию. Инструкцию храните в надежном и доступном месте -

Dennerle выражает глубокую признательность за выбор нашего продукта и желает Вам получать от Вашего нового аквариума только радость и удовольствие!

Меры предосторожности

- Работает только от сети переменного тока 230В / 50Гц.
- Предназначен для эксплуатации только в помещении.
- Светильник без функции диммирования.
- Пускатель имеет защиту от брызг IP40 и поэтому не может устанавливаться на крышку аквариума или в крышку аквариума
- Светильник не работает под водой.
- Светильник должен использоваться только в собранном виде со вставленными в него лампами.
- Светильник должен использоваться только с люминесцентными лампами Dennerle Nano со встроенными адаптерами для надежной защиты от брызг.
- Перед работой в аквариуме отключайте от сети светильник и все находящиеся в аквариуме приборы.
- После установки светильника сетевой штекер должен быть всегда доступен.
- Позаботьтесь о хорошем охлаждении светильника, не накрывайте и не открывайте его.



- Сетевой кабель светильника, а также все кабели, выходящие из аквариума, должны иметь «капельную петлю», чтобы вода, стекающая с них, не могла попасть в прибор или в розетку.
- Не используйте прибор с поврежденным сетевым кабелем. Поврежденный кабель не подлежит замене.
- Перед любой работой со светильником (чистка, смена ламп) следует отключить его из сети, вынув вилку из розетки.
- Светильник должен эксплуатироваться только на аквариуме со стеклянной крышкой. Если светильник случайно упал в воду, немедленно выньте вилку из розетки! Не вытаскивайте светильник из аквариума руками!

1 Комплектность поставки и описание компонентов ①

- 1 Вилка
- 2 Электронный пускатель с переключателем (вкл / выкл)
- 3 Держатель для установки светильника на аквариум
- 4 Регулировочный винт для выравнивания по вертикали
- 5 Регулировочный винт для выравнивания по горизонтали
- 6 Отражатель
- 7 Компактная люминесцентная лампа Nano Marinus Blue/White 1:3

2 Инсталляция

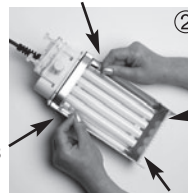
- Снимите с отражателя защитную пленку (лучше всего снизу вверх). ②
- Светильник на держателе установите в выбранной точке аквариумного стекла (толщина стекла 5-8 мм) и закрепите двумя пластмассовыми винтами. ③
- В случае необходимости отрегулируйте положение светильника и затяните оба регулировочных винта
- Из соображений безопасности аквариум всегда должен эксплуатироваться со стеклянной крышкой, чтобы защитить светильник от брызг и предотвратить его падение в воду.
- Вилку вставьте в сетевую розетку.

3 Срок службы и замена ламп

Лампа имеет срок службы ок. 6000 часов.

Учтите, что сила и спектральный состав света играют решающую роль как раз в морских аквариумах! Все светильники со временем теряют свою мощность, спектр может измениться, переместившись в биологически неблагоприятном направлении. Поэтому мы рекомендуем менять лампы раз в год. В этом случае Вы можете быть уверены в том, что обитатели Вашего аквариума будут получать световой поток одинаковой силы и спектрального состава – а это, в свою очередь, является предпосылкой для превосходного роста кораллов, ярких красок и биологической стабильности мини-рифа.

- Перед заменой лампы всегда отключайте светильник из сети и дайте ему остыть.
- Отвинтите два пластмассовых винта на держателе и снимите светильник с аквариума.



- Отвинтите 4 винта с крестообразным шлицем, отмеченные на рис.4, и осторожно выньте отражатель. ④
- Теперь отвинтите 4 винта с крестообразным шлицем, отмеченные на рис.5, и осторожно выньте лампу вместе с адаптером (обратите внимание: прокладка может приклеиться) ⑤

Вставьте лампу того же типа. Обратите внимание на правильное положение прокладки на адаптере!

Используйте, пожалуйста, только оригинальные запасные лампы Dennerle Nano Marinus Blue/White 1:3 со встроенным адаптером (Артикул № см. пункт 6), так как в противном случае вы не сможете обеспечить надежную защиту от брызг!

4 Чистка светильника

- Перед чисткой выньте вилку из розетки и дайте ему остыть.
- Чистите светильник мягкой влажной тряпкой с применением мягких моющих средств.
- Не применяйте никаких агрессивных моющих средств или растворов, Вы можете повредить поверхность светильника!

5 Технические характеристики

Напряжение / частота сети	230 В / 50 Гц
Потребляемая мощность	Reef Light 18 Bt : 19 Вт Reef Light 24 Bt : 25 Вт Reef Light 36 Bt : 38 Вт
Длина сетевого кабеля	2 м
Защита от брызг	IP57 (защита при падении в воду)
СЕ	

6 Запчасти и аксессуары

Арт. № 5621:	Сменная лампа	Nano Marinus Blue/White 1:3, 18 Bt
Арт. № 5622:	Сменная лампа	Nano Marinus Blue/White 1:3, 24 Bt
Арт. № 5623:	Сменная лампа	Nano Marinus Blue/White 1:3, 36 Bt

7 Гарантийные обязательства

Гарантийный срок на светильник: 24 месяца.
Гарантийный срок на лампы: 6 месяцев (изделие с ограниченным ресурсом).
При наступлении гарантийного случая следует направить вышедший из строя прибор с приложением документа, подтверждающего покупку, в сервисную службу Dennerle.
Гарантия распространяется на дефекты производственного характера или дефектные материалы. Во время гарантийного периода Вы можете получить бесплатно запасные части или обратиться за бесплатным ремонтом дефектных компонентов при условии правильной эксплуатации прибора. В течение гарантийного срока прибор может быть вскрыт только специалистами сервисной службы Dennerle, в противном случае прибор снимается с гарантийного обслуживания.
Иски на сумму, превышающую стоимость аквариума, особенно касающиеся возмещения ущерба, нанесенного рыбам или растениям, не принимаются.
Производитель оставляет за собой право вносить технические изменения в изделие.

Производитель: DENNERLE GmbH, D-66957 Vinningen • www.dennerle.de
Сервисная служба: DENNERLE GmbH, Industriestraße 4, D-66981 Münchweiler

По вопросам поддержки и претензий на территории России:
Группа компаний "Унитекс" - эксклюзивный дистрибьютор
DENNERLE GmbH. info@all4aquarium.ru, 8 (800) 333-53-76

